

# Fiche Technique

## Le Cabaret de Monsieur Pantalone

### Plateau

- Espace minimum de 7 sur 7, hauteur minimum sous perche de 4m50, Pendrillonage noir en velours à l'italienne et 3 frises noires en velours
- espace public gradiné et noir salle indispensable.
- 60 kg de pain en fonte ou en béton pour lester le décor
- Tapis de danse noirs sur la surface complète du plateau
- Prévoir loges pour 4 comédiens bien éclairées pour le maquillage contenant chacune un point d'eau, un miroir et une douche.
- Prévoir 5 bouteilles d'eau pour chaque représentation ainsi que quelques boissons chaudes et froides.
- Prévoir un catering salé et sucré

### Lumière

**Pré-montage :** La conduite sera enregistrée sur le jeu d'orgue et à réception des plans de la salle nous vous fournirons un plan lumière pour réaliser la pré-implantation et la conduite avant le premier service de montage.

- 1 console à mémoire, utilisation de 24 Submasters
- 36 gradateurs de 3 kW
- 19 PC halogènes 1000w avec lentilles claires
- 4 découpes moyennes 1000w (type 614 juliat) +1 iris
- 13 Pars 64 lampes en CP 62
- 1 poursuite avec liaison intercom avec la régie
- 2 cycliodes 1000w éclairage public
- la compagnie dispose de 10 lampions pour l'éclairage public à répartir dans la salle
- Câblage complet pour connexion au grill et au sol
- Les gélatines pour projecteurs (cf. plan de feu)
- Services lumineux et moquette en coulisse
- Echelle ou nacelle pour le réglage des projecteurs sous porteuse

### Son

-Diffusion salle à partir d'une platine CD ou mini-jack stéréo 3,5mm

### Montage:

- 1 service de montage, réglage avec l'aide d'au moins 2 régisseurs
- 1 service de raccords avec la présence d'un technicien en mesure de pouvoir faire des modifications sur les programmes des consoles son et lumières

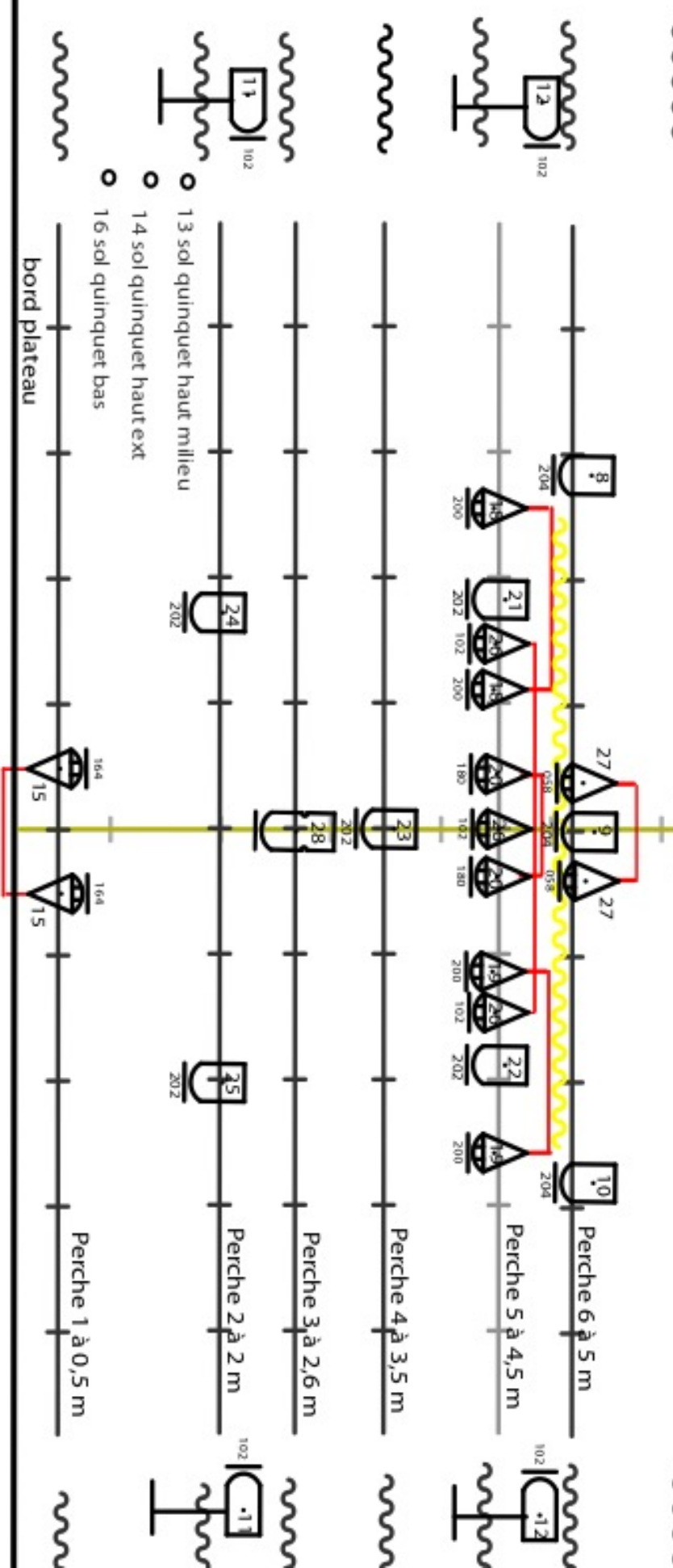
**Spectacle:** environ 1h15 avec l'aide du technicien en babysitting et aussi pour assurer un effet poursuite dans le spectacle

**Démontage:** 1h avec l'aide d'un technicien

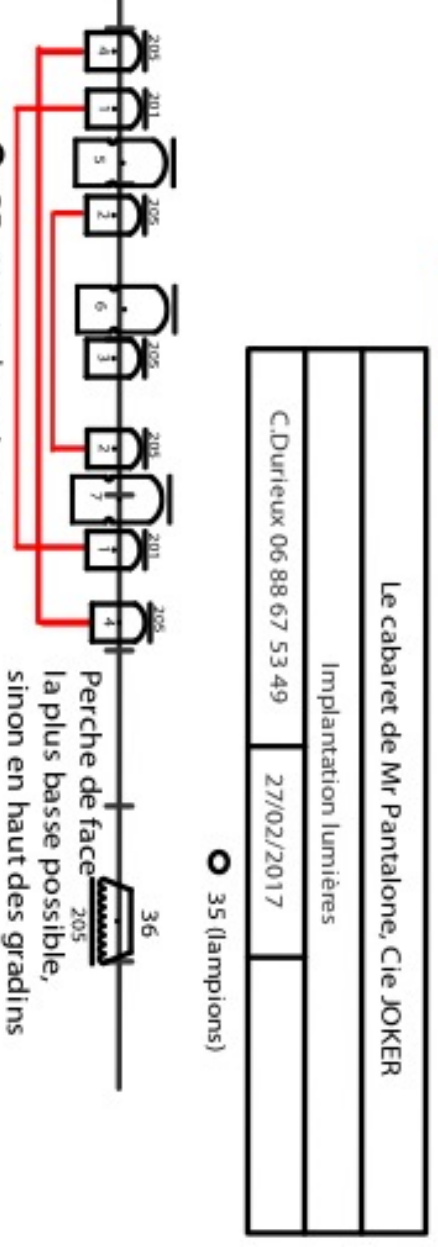
Contact : Christophe Durieux 06 88 67 53 49 [christophedurieux59@gmail.com](mailto:christophedurieux59@gmail.com)

○ 17 sol tour de piste LED  
 + 1 charge de 100W mini

○ 1 direct pour 1 service coulisse



- 19 PC 1kw
- 13 PAR CP62
- 4 découpes moyennes 1 Kw
- 2 cyclodiodes 1 Kw
- 4 pieds h: 1,5m
- 6 attentes électriques



Le cabaret de Mr Pantalone, Cie JOKER	
Implantation lumières	
C.Durieux 06 88 67 53 49	27/02/2017

○ 35 (lampions)

○ 35 attente lampions

Perche de face  
 la plus basse possible,  
 sinon en haut des gradins